

FRACTAL

PUBLICIDAD **PRO** INTEGRAL



 www.grupofractal.cl

 +56 9 8649 8280  +56 9 7613 5756  contacto@grupofractal.cl  Calle Ocoa 49485



NO SO TROS

Somos la fusión de 2 grandes empresas dedicadas a la publicidad y medios, una es Arte Digital, la que fue creada el 2012 e Idea Creativa, desarrollada en el 2018, ambas agencias combinan sus habilidades para llegar a nuevos clientes y dar soluciones más rápidas los actuales.

Enfocados en las nuevas tecnologías GRUPO FRACTAL busca el desarrollo integral de sus ramas tanto en la impresión como elementos de construcción publicitarios además de las líneas enfocados al avance urbano como señáleticas y letreros gubernamentales.

SERVICIOS

IMPRESIÓN DIGITAL

Flyer | Carpetas | Tarjetas | etc.

IMPRENTA

Tripticos | Dipticos | Revistas | etc.

PLOTTER DE IMPRESIÓN

Gigantografias | Pendones | Roller | etc.

PLOTTER DE CORTE

Vinilo | Adhesivos | Corte gráfico | etc.

SEÑALETICA

Vial | Urbana | Corporativa | Minería | etc.

VOLUMETICAS

Logotipos | Letras | Isotipos | Formas | etc.

STANDS

Corporativos | Arquitectonicos | modulares.

PROYECTOS

Fachadas | Negocios desde 0 | Personalizados.

MULTIMEDIA

Sitios Web | Videos Corporativos | etc.

SOCIAL MEDIA

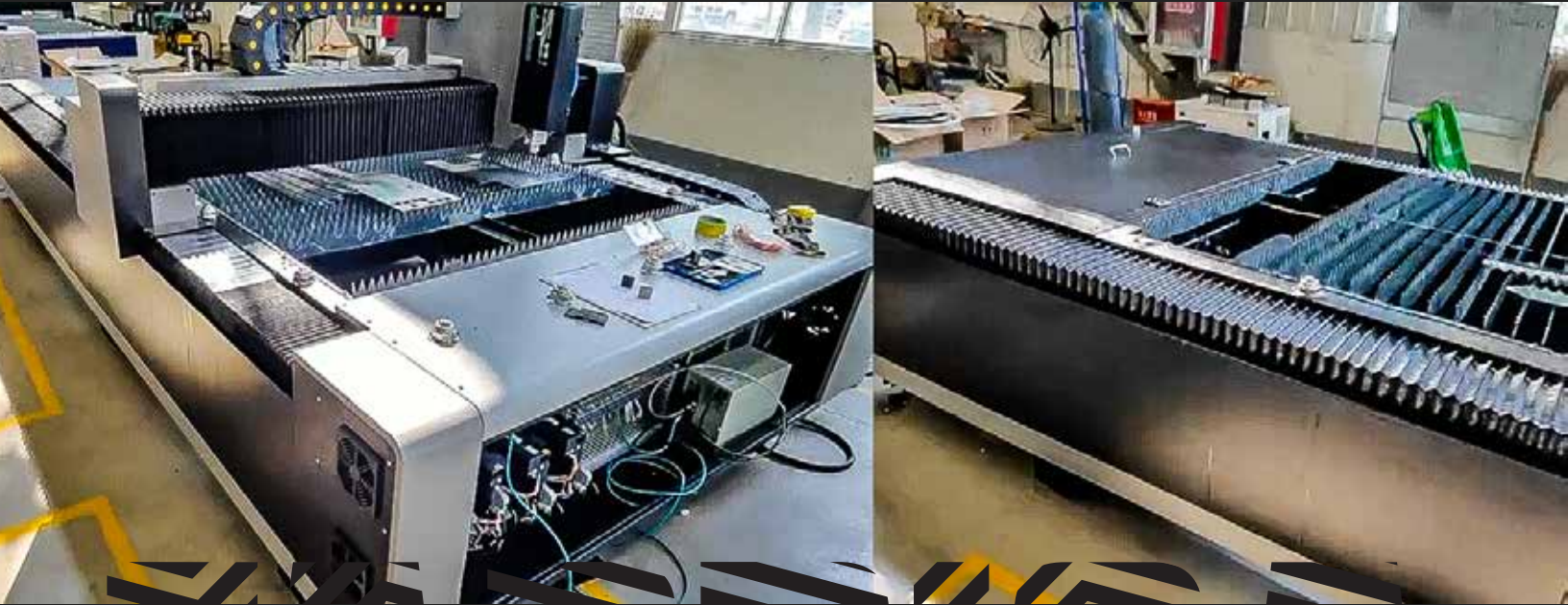
Manejo de Redes Sociales | Contenidos | etc.

FÁBRICA GRÁFICA METAL MECÁNICA

Maquinas insdustriales de corte en superficie



GRÁFICA FÁBRICA GRÁFICA



Servicio enfocado en la industria metalmecánica donde FRACTAL incorpora a su lista de maquinarias 3 máquinas únicas en la provincia.

CORTE LASER: Corte de precisión y profundidad mejorado para Metales hasta 40 mm. Acero, carbono y 10 mm, en acero inoxidable.

ROUTER CNC : realiza corte, tallado grabado. En una amplia gama de materiales, tales como MDF, melamina, terciado, terciado, formica, acrílicos, plásticos de alta densidad, polycarbonato, aluminio, alucobond, etc. Se fabrican de acuerdo a la necesidad de cada cliente.

LASER FIBRA : Corte proporcionado desde energía sostenida de un elemento co2 de precisión, esto permite el corte o grabado de elementos blandos como plásticos o acrílicos, entre otros.



**FABRICACIÓN
DE PIEZAS
PARA LA INDUSTRIA
MINERA
Y CONSTRUCCIÓN**



Con la **capacidad de crear y moldear estructuras y piezas con grado de ingeniería para la construcción y la minería. FRACTAL** transforma estos talentos en elementos de publicidad, señáleticas o módulos para ferias.

Diversas maquinas nos aportan para el desarrollo de este concepto como lo son cortadores de cama plana y cortadores láser.



SEÑALETICA INDUSTRIAL / MINERÍA

FRACTAL
PUBLICIDADPROINTEGRAL

Con más de 16 años de experiencia en el sector minero, trabajando directamente en compañías **líderes a nivel mundial como Codelco, AngloAmerican, Barrick y Antofagasta Minerals**, además de colaborar con diversas consultoras en proyectos y licitaciones específicos para minería.

Esta trayectoria ha entregado una visión integral de las operaciones mineras, tanto en desafíos técnicos como en la gestión estratégica de proyectos y cumplimiento normativo y estándares.

Nuestra formación y experiencia nos han permitido unir el conocimiento técnico con la visión empresarial, impulsando soluciones innovadoras que agregan valor en la industria.

Diseñamos e implementamos soluciones de impacto visual y señalética industrial/minera, alineadas con estándares de seguridad, sustentabilidad y normativas vigentes.

Especificaciones técnicas de Señalética y planimetrías para proyectos mineros.

Asegurando el cumplimiento de normativas y buenas prácticas en cada desarrollo implementado.

Desarrollamos proyectos a medida que fortalezcan la comunicación visual en faenas y plantas, mejorando la eficiencia operativa y la cultura preventiva.

Impulsamos alianzas estratégicas que integren innovación, diseño y funcionalidad en entornos de alta exigencia.



FRACTAL
PUBLICIDADPROINTEGRAL

Nuestro compromiso **transformar la señalética y el impacto visual en minería en herramientas estratégicas** que no solo garanticen seguridad y cumplimiento, sino que también fortalezcan la identidad y la eficiencia de cada operación. Con soluciones adaptadas a la necesidad de cada cliente.



PATRIMONIO

FÁBRICA GRÁFICA FRACTAL
CUENTA CON:

Maquinas de impresión continua por turno 12 horas de tiro continuo diario.

Plotter de corte para señalética de grado ingeniería y de corte básico.

Departamento de diseño y producción.

Taller de mastranza y equipo de maestro primera.

Alto stock de recursos gráficos y de construcción.

Equipo de venta con más de 15 años de experiencia.

Material de impresión de alta resistencia para la minería.



FRACTAL
PUBLICIDAD PRO INTEGRAL

Roland **Mimaki**

PROYECTOS DESTACADOS

PROYECTOS DESTACADOS













CONTACTO



Cristian Estay.
Gerente Operativo CEO.

☎ +56 9 8649 8280

✉ c.estay@grupofractal.cl



Carlos Arancibia.
Gerente Comercial CEO.

☎ +56 9 7613 5756

✉ c.arancibiay@grupofractal.cl



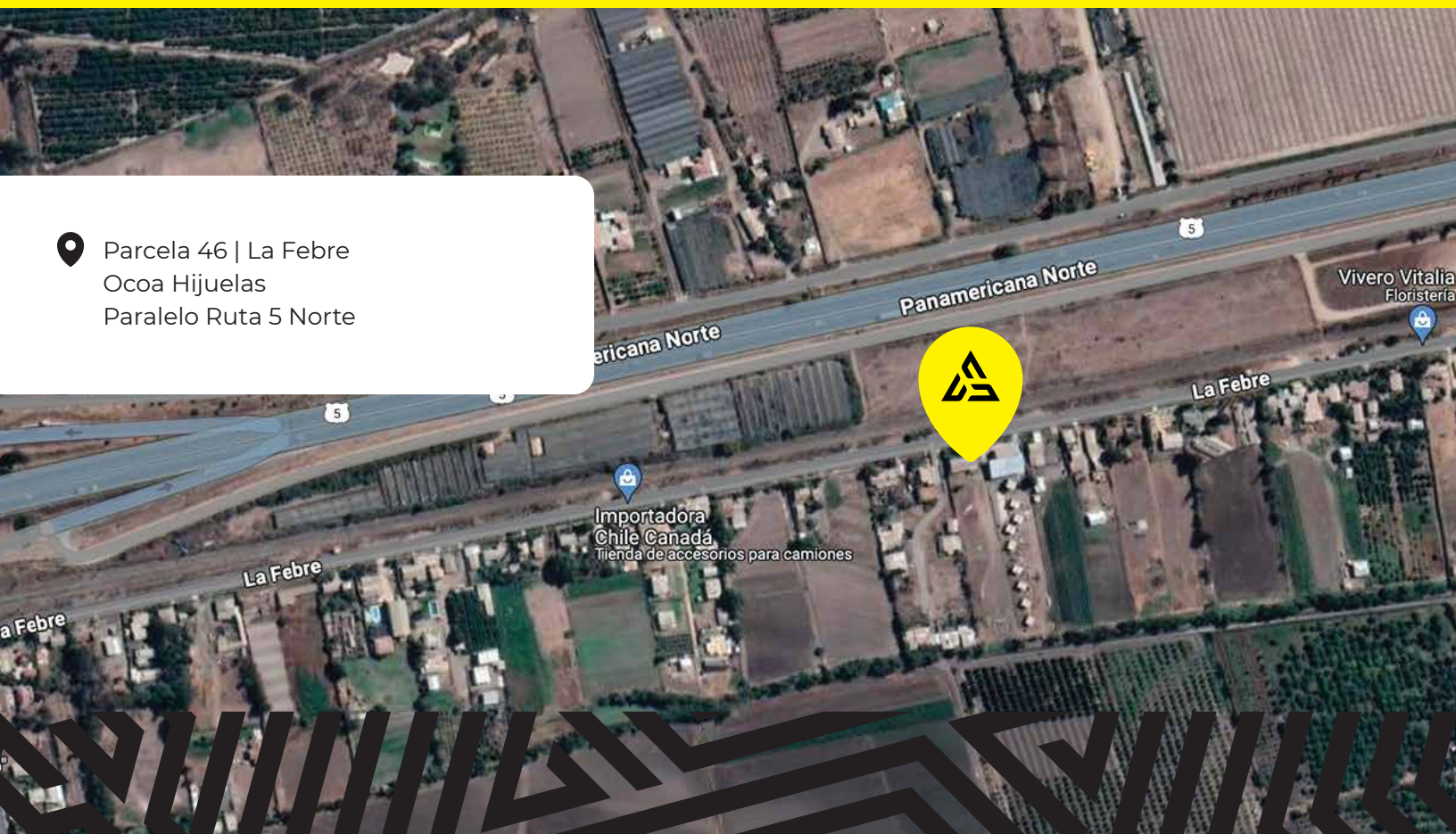
SERGIO FERNANDEZ.
Gerente Desarrollo.

☎ +56 9 7613 5756

✉ sergiof@grupofractal.cl



Parcela 46 | La Febre
Ocoa Hijuelas
Paralelo Ruta 5 Norte



FRACTAL

PUBLICIDAD PRO INTEGRAL

Visítanos!

www.grupofractal.cl | 

